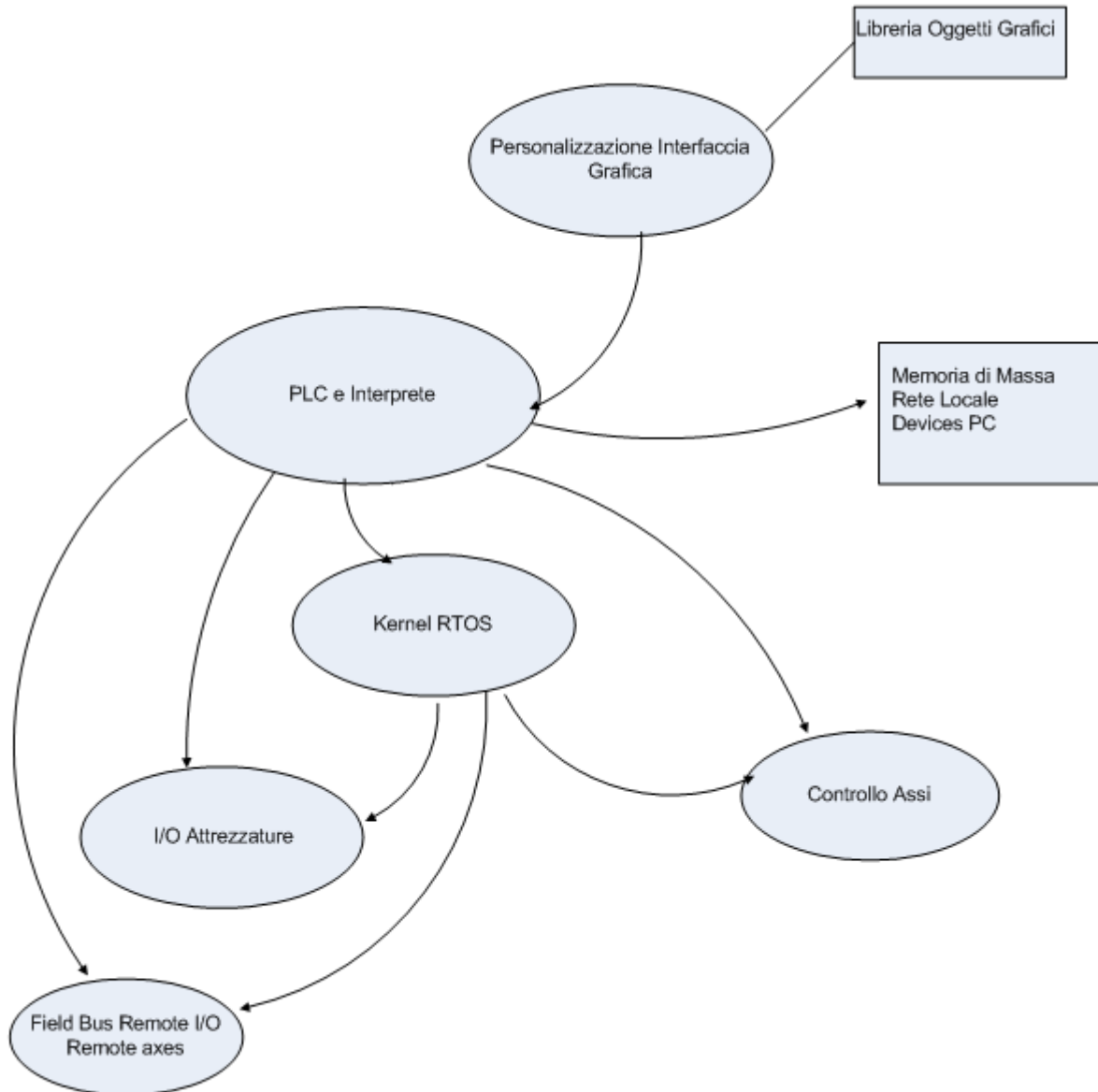


EasyAuto , Linguaggio Grafico per applicazioni di automazione:

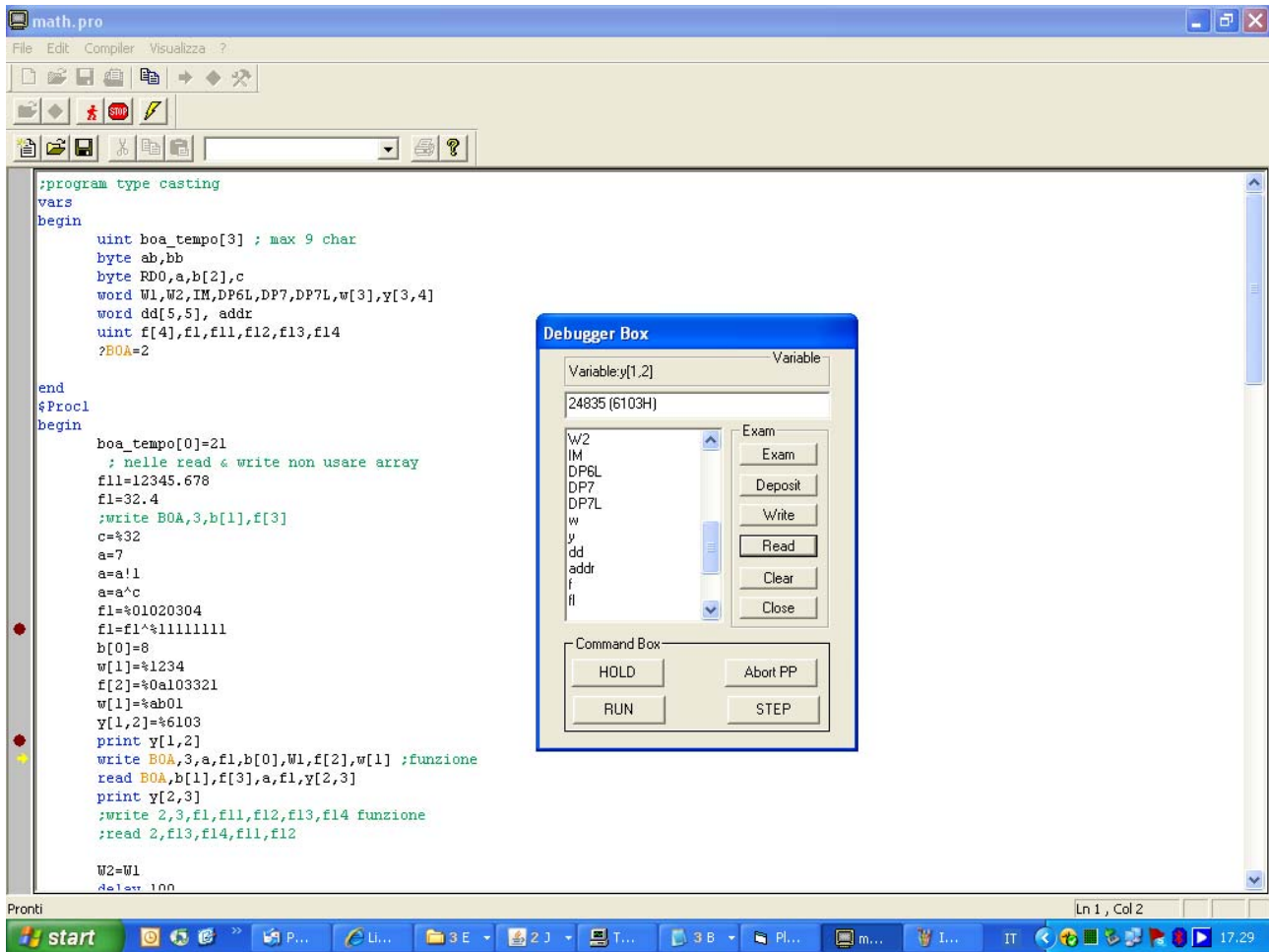
- Sviluppato per piattaforme Windows e/o Embedded.
- Possibilità attraverso RTOS di implementare cicli realtime anche in ambiente Windows.
- Possibilità di creare l'Interfaccia User PLC con personalizzazione Grafica
- Accesso ai devices del PC,
- Possibilità di gestire attrezzature o connettersi a PLC esterni attraverso Field Bus , tipo Device Net, Profibus etc.
- Possibilità di Gestire assi controllati attraverso reti deterministiche proprietarie.



- Linguaggio interpretato strutturato a Processi .
- Possibilità di descrivere in modo sequenziale i cicli delle attrezzature e di movimentazione assi
- Possibilità di creare processi PLC con esecuzione a reti.
- Controlli di sincronizzazione tra i vari processi.
- Tool di sviluppo integrato, con possibilità di Break Point, Step , Exam Variables etc.
- Linguaggio supportato da Statement If, for, while etc.
- Possibilità di gestione assi controllati

Ambiente di sviluppo Comprendente:

- Editor
- Compilatore
- Linker
- ToolBox Integrato di Debug dell'applicazione
- Interazione con lo User PLC .



User PLC:

- Possibilità di creare l'Interfaccia User PLC con Grafica Personalizzata.
- Interazione coi processi Interprete
- Possibilità di richiamare la libreria degli OCX per la gestione di assi controllati o di attrezzature. Possibilità di Creare OCX a piacere per la gestione di nuovi Devices.
- Possibilità di eseguire l'applicazione su Target Remoto.
- Creazione di Plugin o Device Driver per l'interfacciamento con qualsiasi Azionamento o Devices

The screenshot displays the 'Plc User' software interface. The window title is 'Plc User'. The interface is divided into several sections:

- Quote Macchina:** A panel showing machine coordinates: X= 236,81, Y= 229,041, Z= 0, and R= 0.
- Messaggi Operatore:** A panel displaying operator messages: 'Tasks Activated mer 10.37.24', 'Programma non caricato', 'Tag 2 mer 10.37.08', 'Controllare Pressione Aria', 'Controllare Pressione Aria', and 'Controllare Pressione Aria'.
- Posizionatore:** A large panel with a red vertical bar and a yellow horizontal bar, representing a positioning mechanism.
- Pannello Funzioni:** A panel with various controls: 'MISURE' with 'H' and 'L' input fields, 'N° LOTTO' with an 'inserito' checkbox, 'Pezzi Banco' with 'Origine 1' and 'Origine 2' checkboxes, and an 'Esegui Lotto' button.
- Pannello di Controllo:** A panel with a 'Speed' indicator, 'Quote' and 'Funzioni' buttons, and 'Ripari' status. Below these are 'AUTO', 'IOBOX', and 'Hold' buttons.
- Potenza:** A panel with a 'MOTOR ON' button and an 'EME' button.
- PP PlcVel:** A panel with 'Abort PP' and 'Load' buttons, and a green indicator light.
- MUSHROOM and Halt:** Two buttons on the right side of the interface.

The Windows taskbar at the bottom shows the 'start' button, 'RtxServer', 'Debug', 'Plc User', and 'Plcvel is HOLD' taskbar buttons. The system tray on the right shows the time '10.37'.